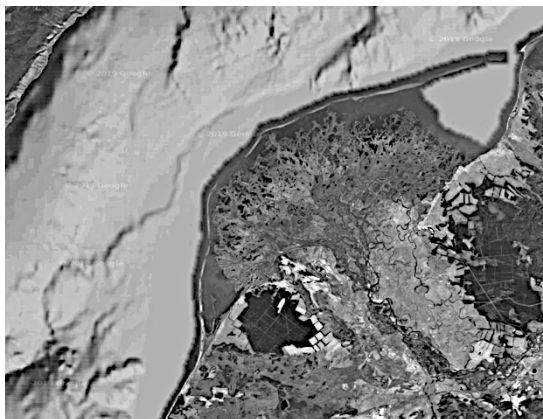


Всероссийская олимпиада школьников по географии 2019-2020.

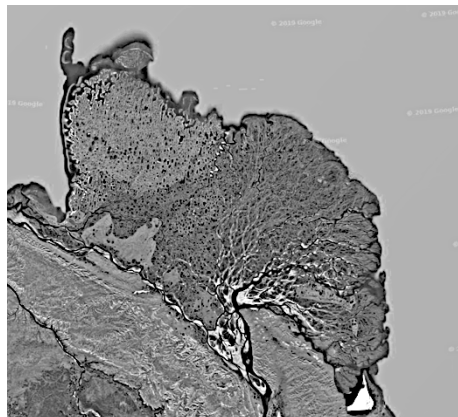
Муниципальный этап. 9 класс.

Задание 1.

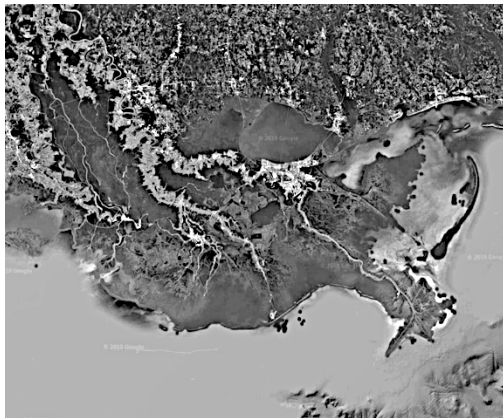
Перед вами спутниковые снимки шести речных дельт. Известно, что две из этих дельт расположены в Азии, две - в Африке, одна в Европе и одна в Северной Америке. Три дельты из шести расположены на территории одной страны. Две дельты относятся к рекам, впадающим в Атлантический океан, еще одна – к впадающей в Северный ледовитый океан.



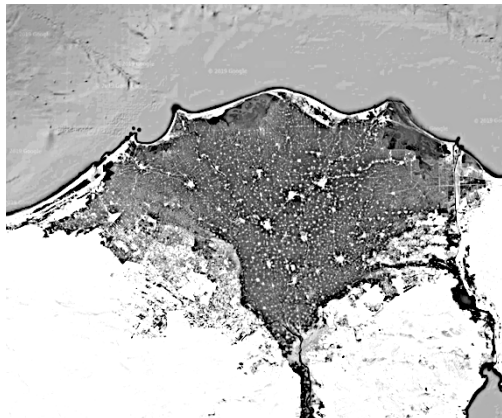
1)



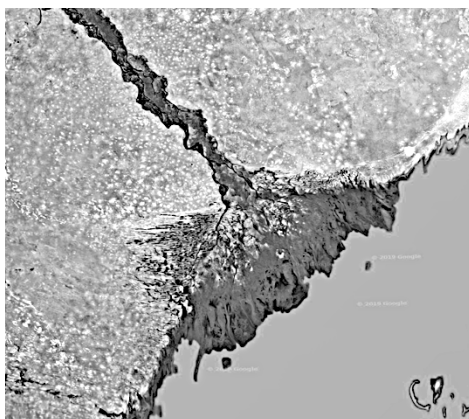
2)



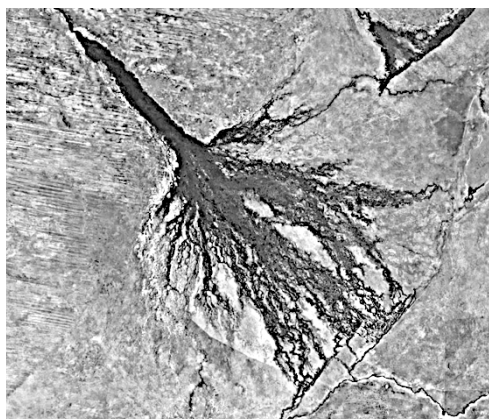
3)



4)



5)



6)

Определите, какой реке соответствует каждая дельта. Подпишите название рек под рисунком.

Дельты образуются не у всех рек. Каковы причины образования речных дельт? Приведите два ответа.

Речные дельты часто выступают в роли высокоосвоенных и вовлеченных в хозяйственную деятельность территорий. Приведите три причины, обуславливающих богатство биоразнообразия и ведение хозяйственной деятельности в дельтах рек.

В чем уникальность и особенность дельты под номером 1?

В чем уникальность и особенность дельты под номером 6?

Задание 2.

В 2020 году пройдет Всероссийская перепись населения, которая актуализирует текущие статистические данные по населению России и её регионов.

Перед вами данные об этнической структуре населения семи регионов России. Для шести из них данные приведены на основе Всероссийской переписи населения 2010 года.

Вам необходимо определить, какие регионы зашифрованы под I-VII, какие народы зашифрованы под A-G, и ответить на ряд дополнительных вопросов.

Регион I		Регион II		Регион III	
Народ	Доля, %	Народ	Доля, %	Народ	Доля, %
Народ А	49,9	Русские	65,3	Русские	36,4
Русские	37,8	Украинцы	15,1	Народ D	29,8
Эвенки	2,2	Народ В	10,2	Народ С	24,2
Украинцы	2,2	Народ С	2	Народ Е	2,9
Эвены	1,6	Белорусы	1	Марийцы	2,6

Регион IV		Регион V		Регион VI		Регион VII	
Народ	Доля, %	Народ	Доля, %	Народ	Доля, %	Народ	Доля, %
Русские	80,3	Народ С	52,5	Народ Е	67,7	Народ G	81
Народ F	12	Русские	39,7	Русские	26,9	Русские	16
Немцы	1,1	Народ Е	3,1	Народ С	2,8	Народ F	0,3
Украинцы	1	Удмурты	0,6	Мордва	1,1	Киргизы	0,2
Народ С	0,6	Мордва	0,5	Украинцы	0,4	Армяне	0,2

Таблица ответов

	Ответ		Ответ
Регион I		Народ А	
Регион II		Народ В	
Регион III		Народ С	
Регион IV		Народ D	
Регион V		Народ Е	
Регион VI		Народ F	
Регион VII		Народ G	

Дополнительные вопросы:

К какой языковой семье относятся данные народы (по наиболее известной классификации)?

Приведите примеры оставшихся трёх народов, которые также относятся к данной языковой семье (по наиболее известной классификации) и являются титульными для трёх регионов России?

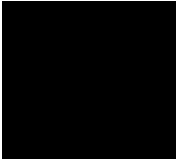
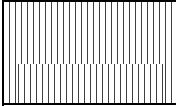


Данные по структуре населения какого региона основаны не на результатах переписи 2010 года? Почему?

Задание 3.

Перед вами – три профиля почв, встречающихся в Московской области. Классификация почвенных горизонтов приведена в соответствии с Национальным атласом почв Российской Федерации.

Один из указанных почвенных профилей наиболее характерен для востока Московской области, другой распространён только на самом юге региона, третий встречается весьма широко во всём регионе.

Профиль 1. Тип почвы -

	A
	AB
	B
	C

Профиль 2. Тип почвы -

	О
	А
	Е
	В
	С

Профиль 3. Тип почвы -

	О
	Т
	Г

Укажите, для какого вида почвы характерен каждый профиль.

Подпишите почвенные горизонты (ширина горизонтов на изображении пропорциональная реальной толщине горизонтов).

Почему в почве профиля 1 горизонт А больше, чем в остальных профилях?

В чем особенность почвы профиля 3? С чем связаны её отличия от почв профилей 1 и 2?

Задание 4.

Фирменными называют поезда, обычно отличающиеся максимальным удобством относительно времени отправления и прибытия, скорости и набора предоставляемых услуг. Зачастую фирменные поезда носят название, связанное с определённой чертой станции отправления или прибытия.

Перед вами название нескольких фирменных поездов, отправляющихся из Москвы в различные региональные центры. Заполните таблицу, указав, в какой город следует данный поезд и укажите причину такого названия поезда.

	Региональный центр следования	Причина названия
Арктика		
Белогорье		
Енисей		
Жигули		
Лотос		
Поморье		

Россия		
Эльбрус		
Янтарь		

Предложите названия фирменных поездов для следующих городов, используя подсказки в таблице

Город	Подсказка	Название поезда
Орёл	Великий русский писатель, уроженец города, усадьба которого – Спасское-Лутовиново - расположена в Орловской области	
Плёс	Великий русский художник, много работавший в городе и посвятивший ему ряд картин	
Великий Новгород	Название реки, на которой стоит город	
Ульяновск	Название второй по протяженности реки, после Волги, на которой стоит город	
Симферополь	Историческое, греческое название Крыма	
Петрозаводск	Название народного карело-финского поэтического эпоса	
Иваново	Великий советский режиссёр, чье детство прошло в городе Юрьевец Ивановской области и в котором расположен музей имени режиссёра	
Сургут	Одно из крупнейших нефтяных месторождений России, открытое в 1965 году	