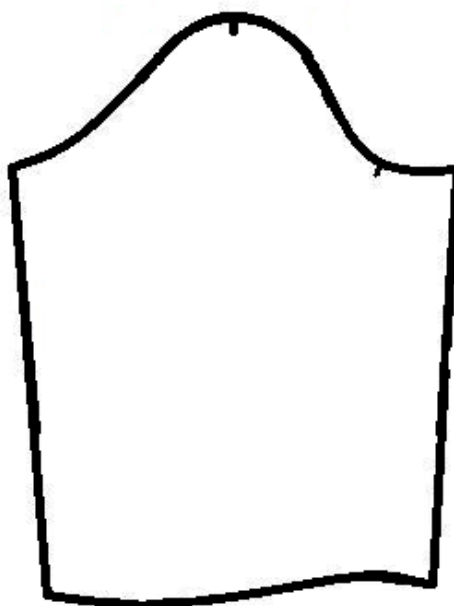
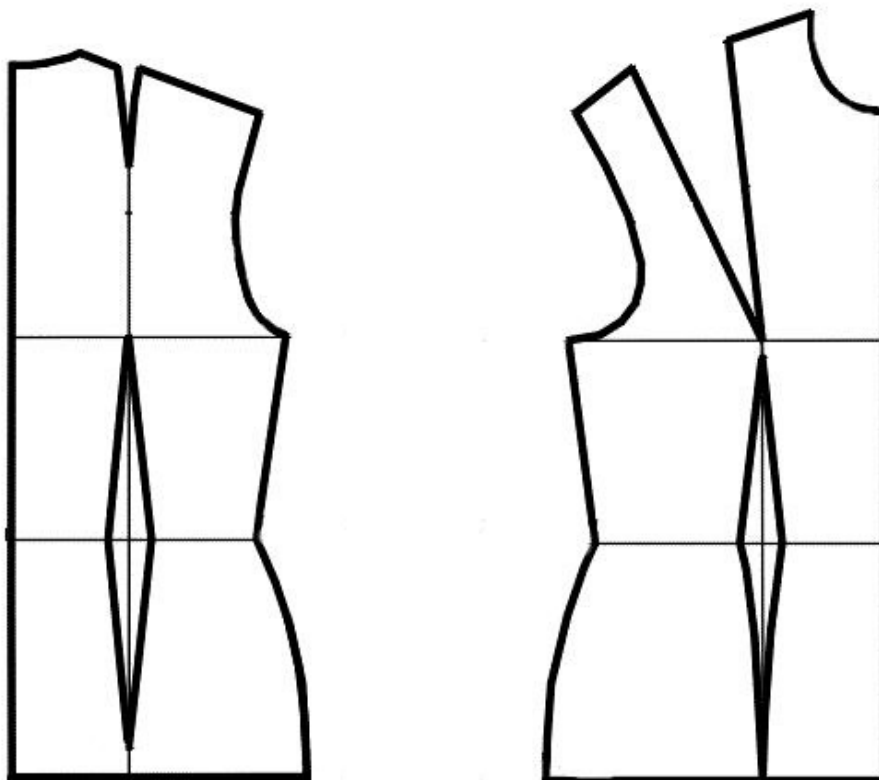


**Бланк ответов участников**

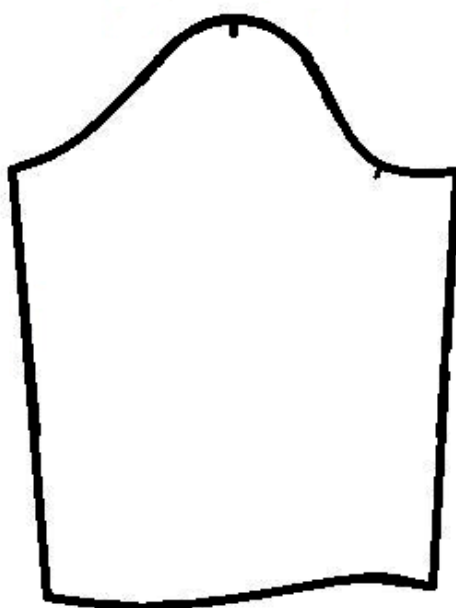
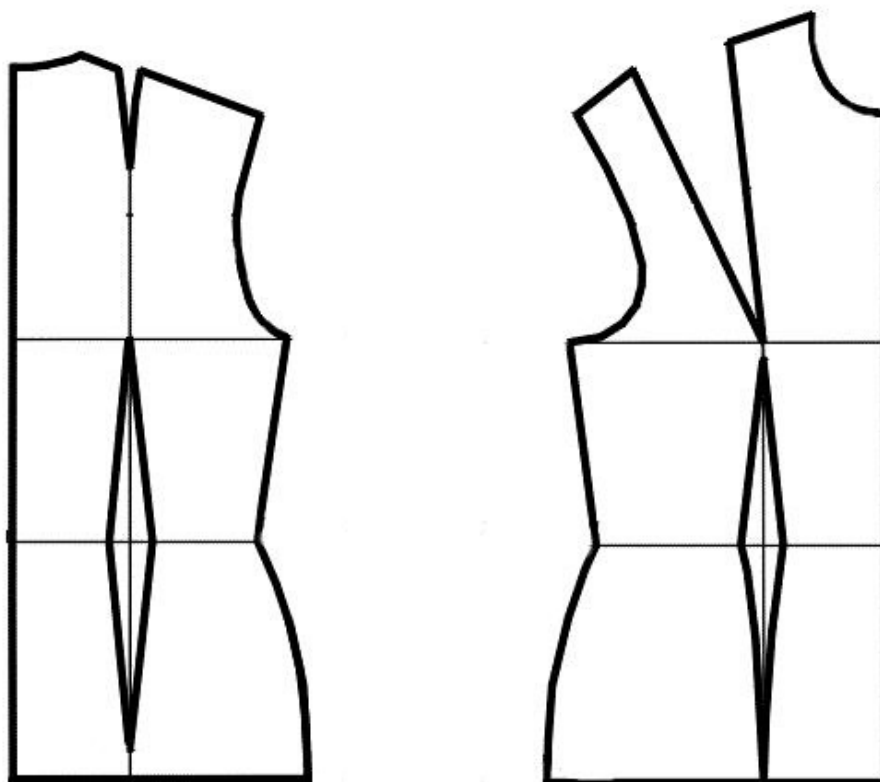
**Контроль практического задания «Моделирование жакета-блузы».**

Нанесение линий и необходимых надписей для моделирования  
чертежа основы жакета-блузы.



**Базовый чертеж основы прилегающего жакета-блузы с втачными рукавами  
для моделирования**

Лист из цветной бумаги для вырезания деталей выкроек.



**Результат моделирования (приклеить готовые выкройки модели)**

Детали выкройки располагайте на листе бумаги компактно

**в соответствии с указанным в правом верхнем углу направлением долевой нити.**

Убедитесь, что на листе контроля всё аккуратно размещено.

Только после этого приклеивайте готовые выкройки.



**Карта пооперационного контроля для участников. 10 класс**  
**Моделирование жакета-блузы**

№ п/п	Критерии оценивания	Баллы	Баллы по факту
	<b>Нанесение новых линий фасона и надписей на чертеже основы жакета блузы и рукава</b>	<b>6,0</b>	
1	Работа и оформление вытачек полочек (с учетом линии от верха талиевой вытачки до линии груди и линии ограничения вершины готовой вытачки)	0,5	
2	Уточнение длины полочек и спинки. Нанесение на чертежи полочек и спинки местоположение и форму пояса	0,5	
3	Уточнение боковых швов и талиевых вытачек в области линии талии	0,5	
4	Построение горловины и линии борта полочек (с учетом закругления по низу)	0,5	
5	Нанесение на чертежи полочек и спинки местоположение и форму воротника	1,0	
6	Нанесение на чертежи полочек местоположение и форму кармана	0,5	
7	Оформление удлиненной проймы на полочках и спинке	1,0	
8	Оформление удлиненной проймы на рукаве, уточнение длины рукава	0,5	
9	Уточнение длины рукава	0,5	
10	Оформление местоположения подреза на рукаве	0,5	
	<b>Нанесение линий для построения:- вспомогательных деталей;- деталей, требующих изменения формы. Построение дополнительных декоративных деталей</b>	<b>2,5</b>	
11	Нанесение на чертеж линий для изменения формы воротника	0,5	
12	Нанесение на чертеж линий для изменения формы кармана	0,5	
13	Нанесение на чертеж линий для изменения формы рукава	0,5	
14	Нанесение на чертеж обтачек горловины спинки и низа рукавов	0,5	
15	Нанесение на чертеж подборта	0,5	
	<b>Изготовление выкроек жакета-блузы Расположение выкроек на листе бумаги в соответствии с направлением долевой нити.</b>	<b>11,5</b>	
16	Выполнение полного комплекта выкроек	0,5	
17	Правильное моделирование деталей (соответствие модели и описанию, соблюдение масштаба и пропорций): - полочек (1,5 балла); - спинки (1,0 балл); - рукавов (1,5 балла); - воротника (верхнего и нижнего) (1,5 балла); - деталей карманов (1,0 балл); - подборов (0,5 балла); - обтачек горловины спинки и низа рукавов (0,5 балла); - пояса (0,5 балла).	8,0	
18	Название всех деталей	0,5	
19	Наличие контрольных линий на деталях: долевые нити, сгибы, линии середины, разметка местоположения петель.	0,5	
20	Наличие необходимых меток и надсечек	1,0	
21	Припуски на обработку каждого среза	0,5	
22	Аккуратность выполнения моделирования	0,5	
	<b>Итого</b>	<b>20</b>	